

Bienvenue à l'ICL

Pr Didier Peiffert, Directeur Général

Pr Jean-Louis Merlin, Directeur Recherche et Innovation





ICL : Centre de Lutte contre le Cancer de Lorraine

Etablissement de Santé Privé d'Intérêt Collectif (ESPIC), participant au service public hospitalier (loi 2002-73). ICL :

1924

Fondation du
« centre anti-cancéreux »
de Lorraine

par le **Pr Alexis Vautrin**



1945

Ordonnance
du Général de Gaulle

un **statut**
pour les **CLCC**



1974

Installation
sur le plateau
de Brabois



2013



Nouvelle
dénomination



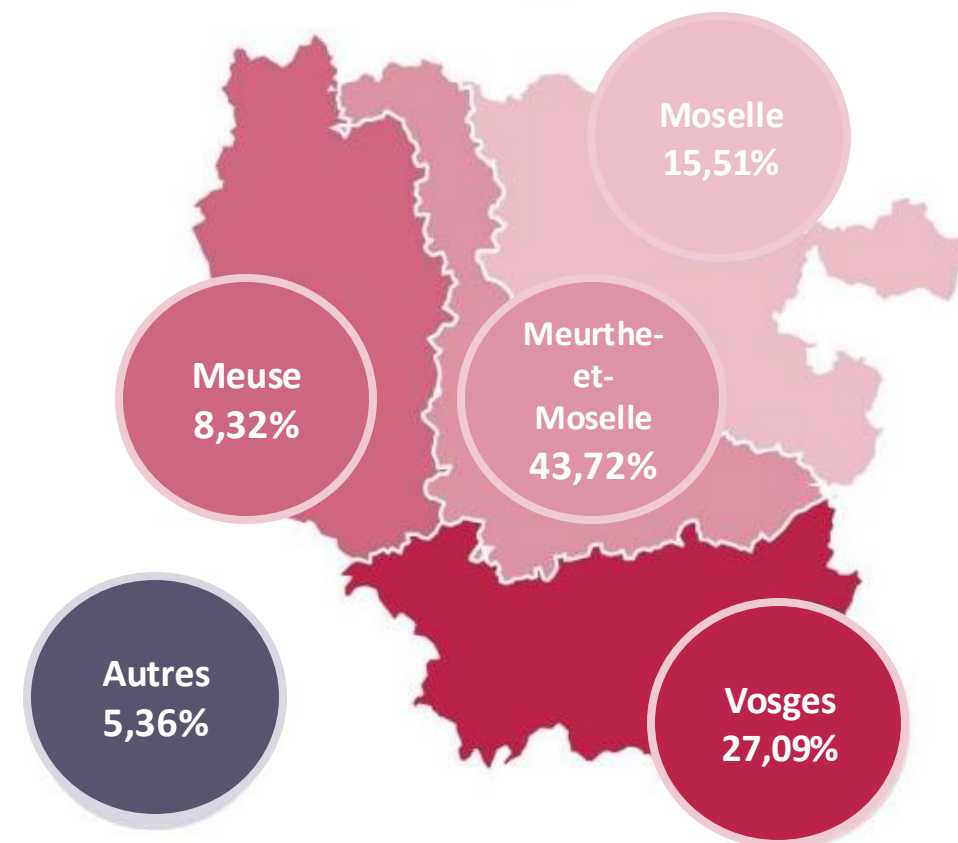
L'activité de l'ICL : les patients

17024
patients pris
en charge

dont
6062
nouveaux
patients



Provenance des nouveaux patients



59% de patientes
Age moyen : **60 ans**



41% de patients
Age moyen : **65 ans**

6062

Nouveaux patients atteints de cancer traités selon les localisations suivantes :



Sein
1 580



Appareil
digestif
764



Appareil
urinaire
258



Os et tissus
mous
188



Appareil respira-
toire et organes
thoraciques
656



Organes
génitaux
féminins
560



Système nerveux
central
98



Système
lymphoéma-
topoïétique
70



Tête et cou
566



Sièges
inconnus
384



Thyroïde et
glandes
endocrines
35



Œil et
système
lacrymal
4



Peau
532



Organes
génitaux
masculins
364



International

L'ICL est classé 137^e hôpital mondial au classement 2026 « des meilleurs hôpitaux du monde » pour l'oncologie

- 1^{er} pour la région Grand Est
- 5^e Centre de Lutte contre le Cancer (après Gustave Roussy, Institut Curie, Centre Léon Bérard, Institut Paoli Calmettes)

<https://rankings.newsweek.com/worlds-best-specialized-hospitals-2026/oncology>



Prix ESMO 2025 attribué au Pr Thierry Conroy pour sa contribution exceptionnelle au progrès de l'oncologie médicale

The esteemed ESMO Award was established in 1985 to recognise an ESMO member who has made an outstanding contribution to the development of medical oncology by promoting it as a specialty within the European and/or international community.

2025 – Thierry Conroy, France

The 2025 ESMO Award will be presented to Thierry Conroy at the ESMO 2025 Opening Ceremony. Conroy is a medical oncologist and Professor Emeritus of Oncology at University of Lorraine in Nancy, France, and a leading figure in gastrointestinal cancer research and care.

His clinical and research work has focused on improving treatment strategies and quality of life for patients with gastrointestinal cancers. He has played a key role in developing clinical guidelines and consensus statements at national and international levels, including for ESMO. Conroy notably contributed to the development of the FOLFIRINOX regimen, which has led to important advances in the treatment of pancreatic and rectal cancers.

Since the formal recognition of medical oncology as a specialty in France in 1988, Conroy has been instrumental in shaping oncology education. He is being recognised for his enduring commitment to education, collaborative research, and the advancement of cancer care—contributions that have left a lasting impact on clinical practice and patient outcomes.



National : fédération Unicancer



18 CLCC

et 2 membres affiliés,
répartis sur 22 sites



+ de 23 000
professionnels



+ de 550 000
patients par an

dont **17 000** patients
hospitalisés

+ de 1,2 Millions
de consultations par an

(chiffres 2022)



Inter-régional



- Membre du Conseil d'Administration et du Comité d'Orientation Stratégique Clinique du Cancéropôle Est
- Créateur et membre du Comité d'Organisation du colloque « Oncotrans » consacré à la Recherche Translationnelle en Oncologie depuis 2009
- Responsable du Réseau « Biopsie Liquide » et Co-organisateur du symposium International Franco-Allemand « Tumor Liquid Biopsy » depuis 2015

- Membre du Conseil d'Administration du DRSC Grand Est NEON



- Membre du Comité Scientifique du GIRCI Est -DGOS

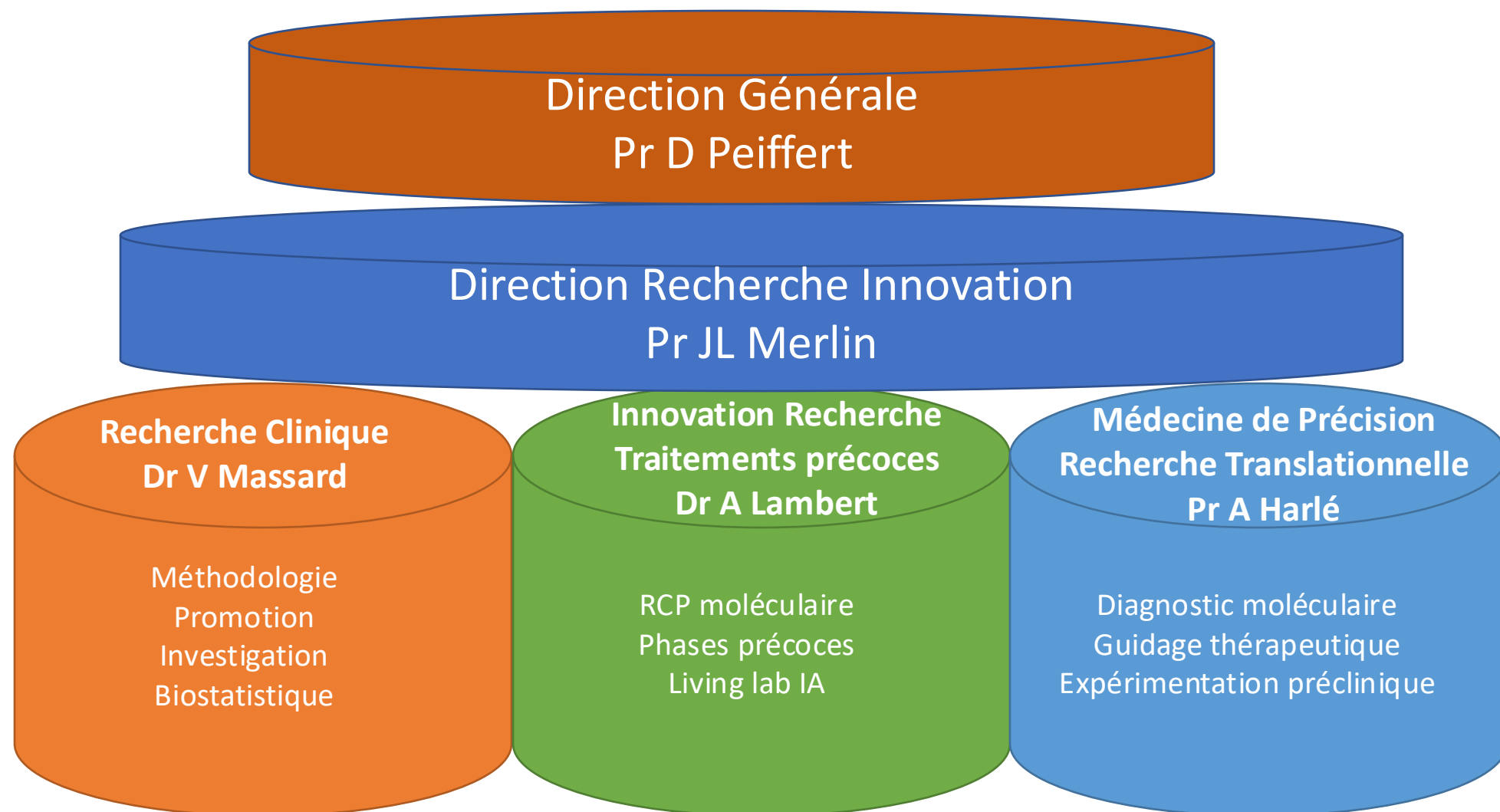


DIRECTION
GÉNÉRALE
DE L'OFFRE
DE SOINS

- Membre du Comité Scientifique inter-régional de la Ligue contre le Cancer



La recherche à l'ICL





La recherche clinique à l'ICL

>150 essais
cliniques en cours à
l'ICL dont 10%
promus par l'ICL

Essais
Académiques
70%

Essais
industriels
30%

1 patient / 6
bénéficie
dun essai clinique



RECHERCHE CLINIQUE

Certifié **NF EN ISO 9001:2015**
activités de promotion et
d'investigation depuis 2014

TUMOROTHÈQUE

Certifiée selon
la norme **NF S96-900**
/ **ISO 20387** depuis
2015

LABORATOIRE BIOPATHOLOGIE

- Accrédité **COFRAC** norme **NF EN ISO 15189:2012** depuis 2014
- **LBMR** génétique somatique des tumeurs solides depuis 2021





Merci à toutes et à tous