

RCP Toxicité des Immunothérapies du Grand-Est (TIGRE) : Un travail d'équipe

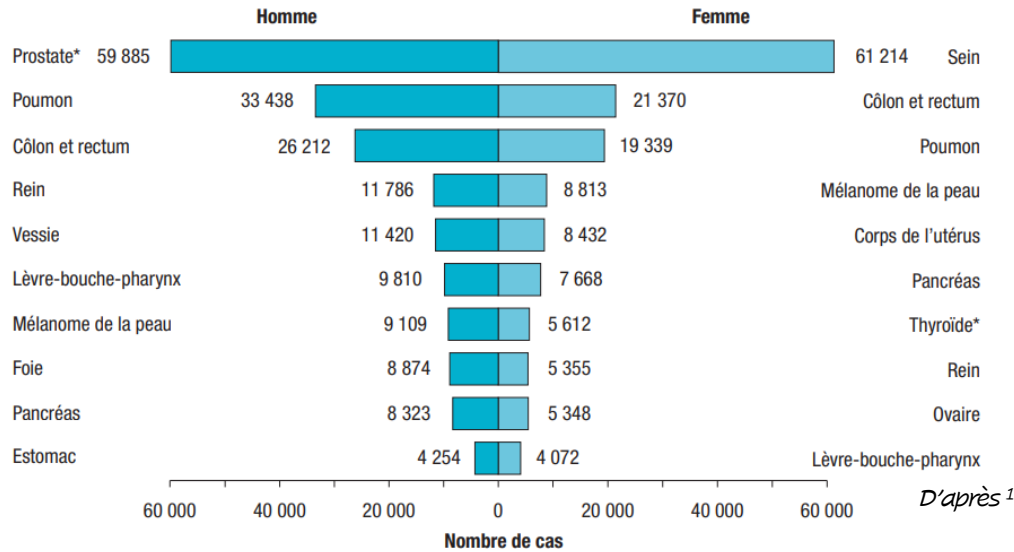
1ères journées de recherche en Immuno-Oncologie
Strasbourg, le 14/03/2025

Kévin DIDIER

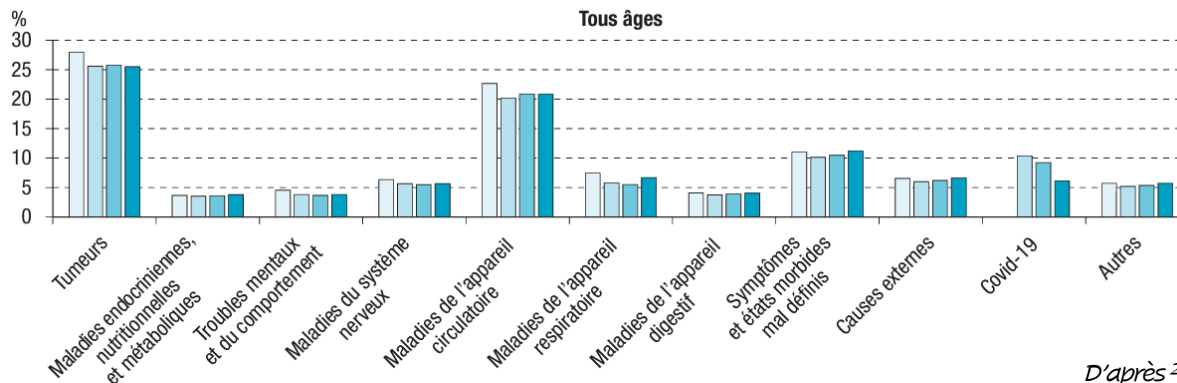
Service de Médecine interne et Immunologie clinique, CHU de Reims
UR7509 – IRMAIC

Epidémiologie du cancer en France

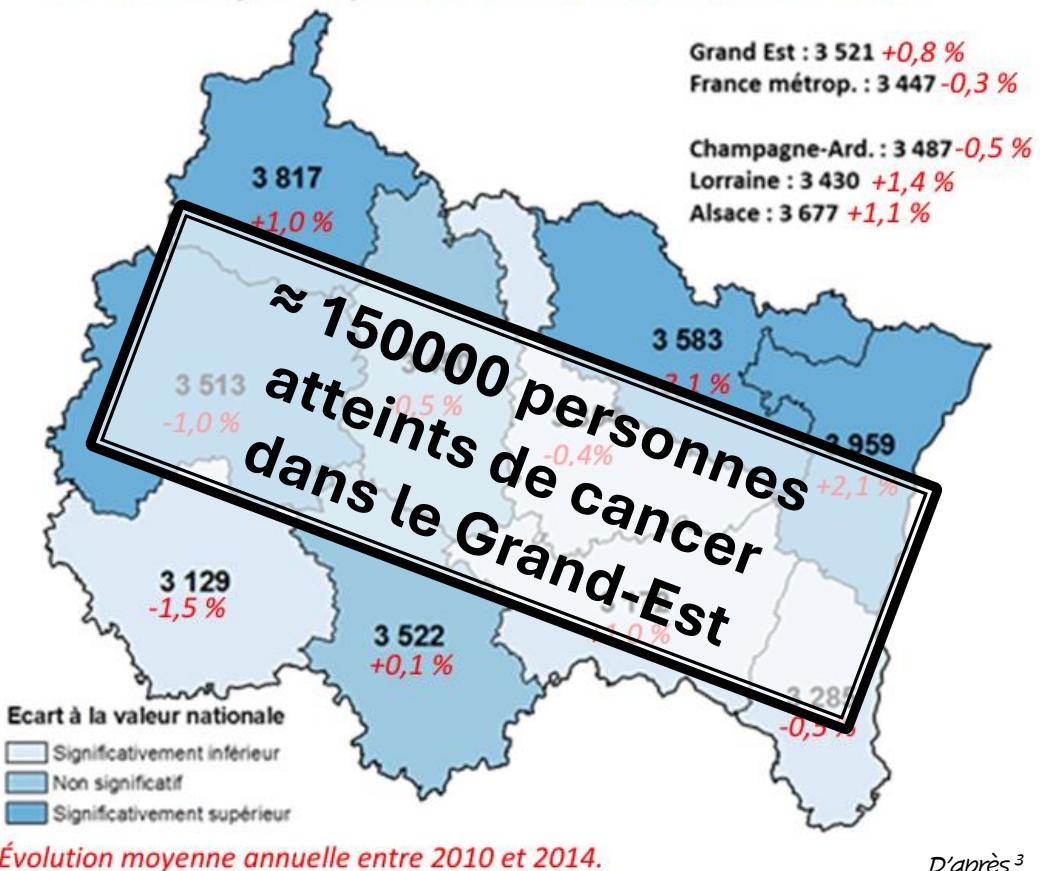
Nombre de nouveaux cas de cancers estimés pour les principales localisations, en France métropolitaine en 2023



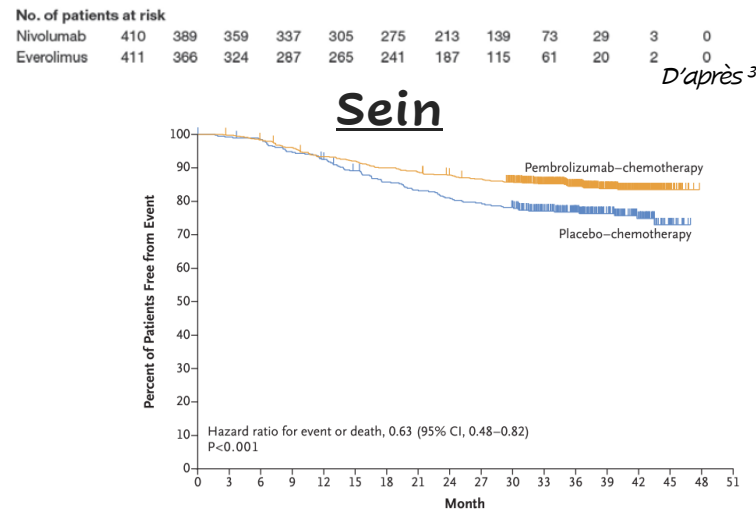
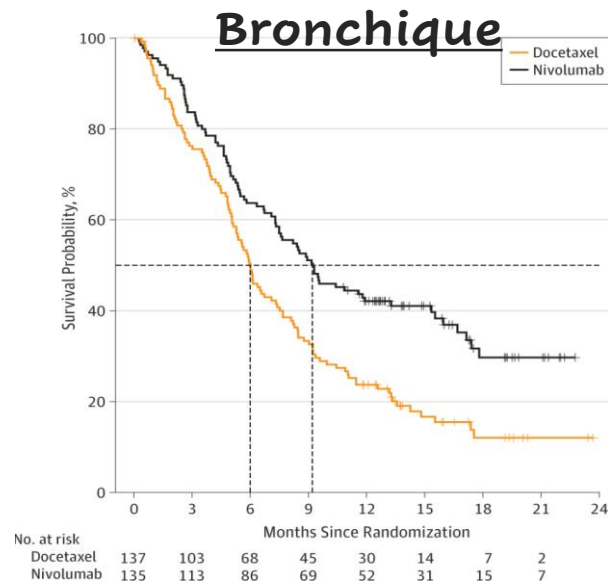
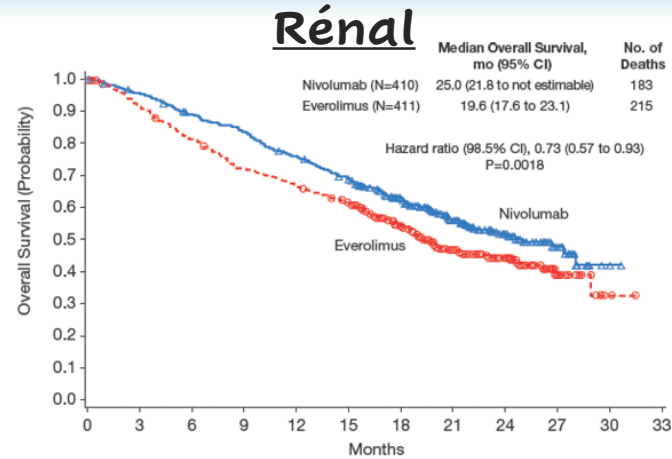
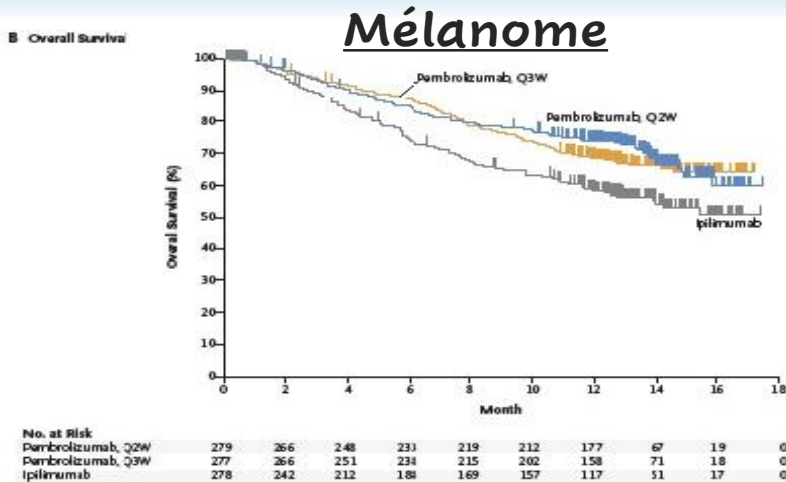
Proportion de décès par grande cause parmi les décès toutes causes confondues, tous âges et par classe d'âges, France métropolitaine et DROM, 2019-2022



Taux de prévalence standardisé des patients pris en charge au titre d'une ALD pour cancers pour 100 000 habitants par départements du Grand Est – 2014

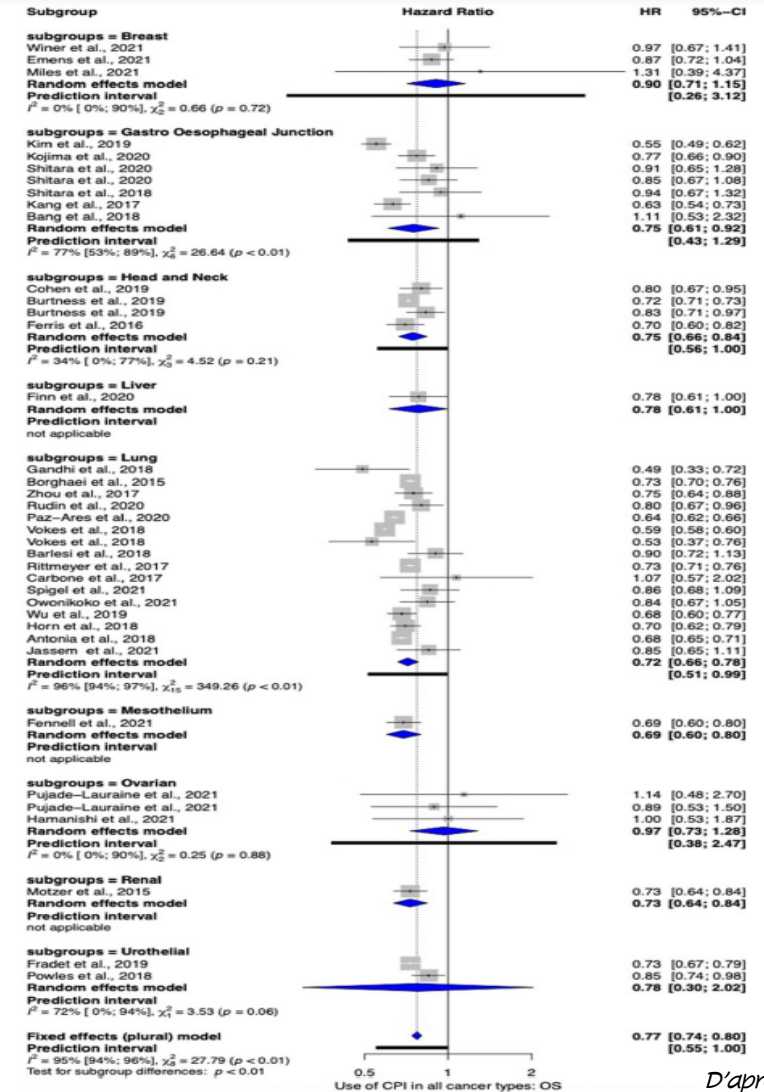


Révolution des ICI



No. at Risk

	0	3	6	9	12	15	18	21	24	27	30	33	36	39	42	45	48	51
Pembrolizumab-chemotherapy	784	781	769	751	728	718	702	692	681	671	652	551	433	303	165	28	0	0
Placebo-chemotherapy	390	386	382	368	358	342	328	319	310	304	297	250	195	140	83	17	0	0



D'après²

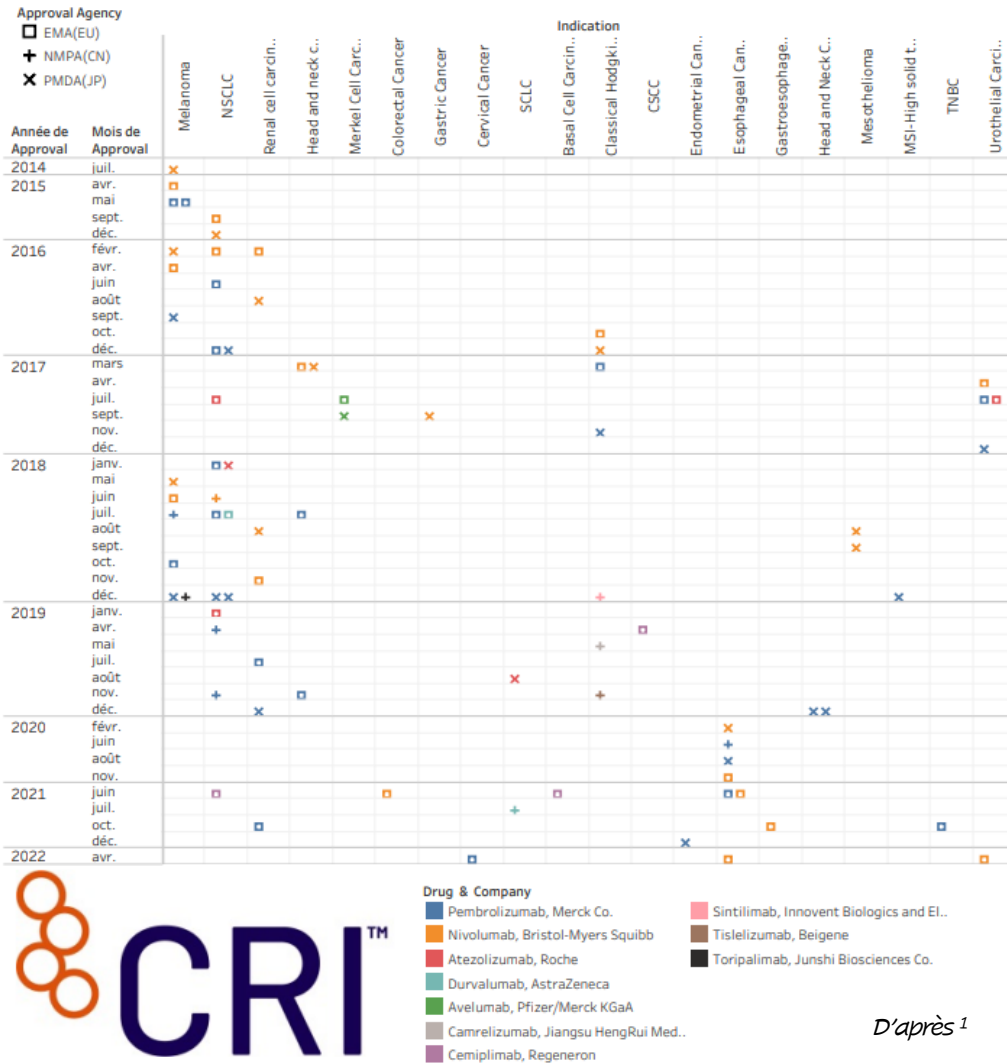
D'après⁴

D'après⁵

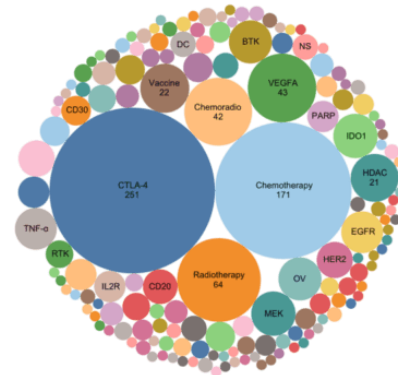
¹ Robert et al. N Engl J Med. 2015;372(26):2521-32; ² Kazandjian et al. JAMA Oncol. 2016;2(1):118-22; ³ Motzer et al. N Engl J Med. 2015;373(19):1803-13; ⁴ Schmid et al. N Engl J Med. 2022;386(6):556-567;

⁵ Fitzsimmons et al. Front Med (Lausanne). 2023;10:1192762

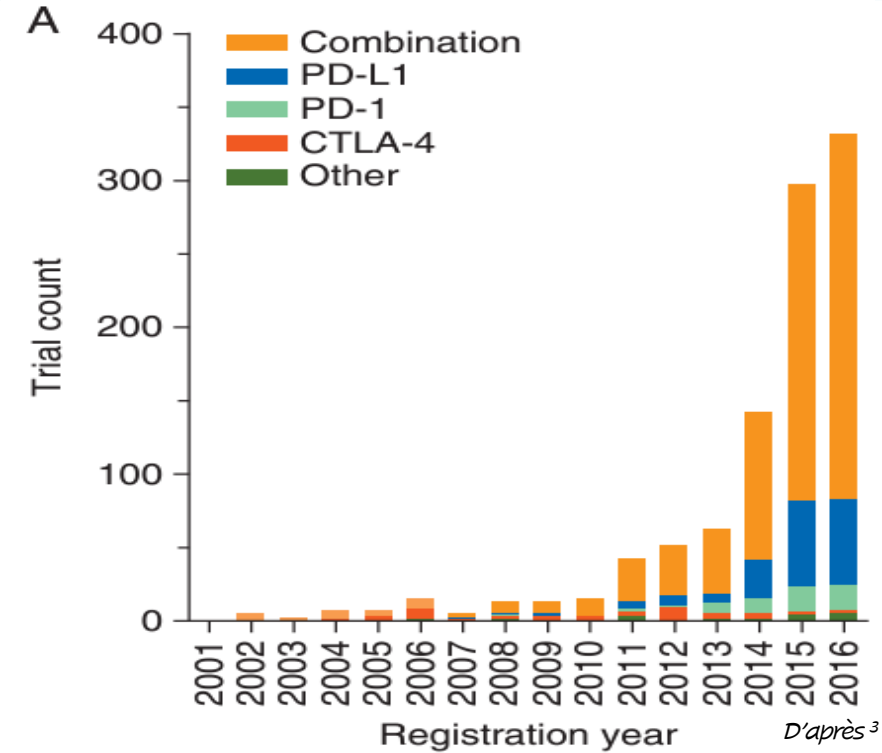
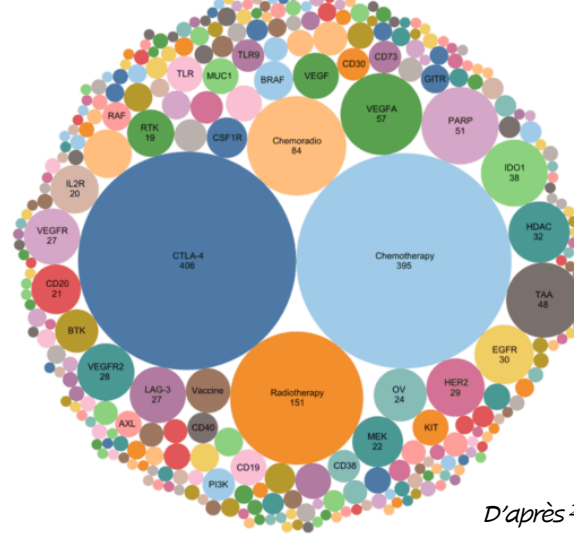
Indications des ICI



1,103 active trials testing 159 targets in 2017



2,251 active trials testing 295 targets in 2019

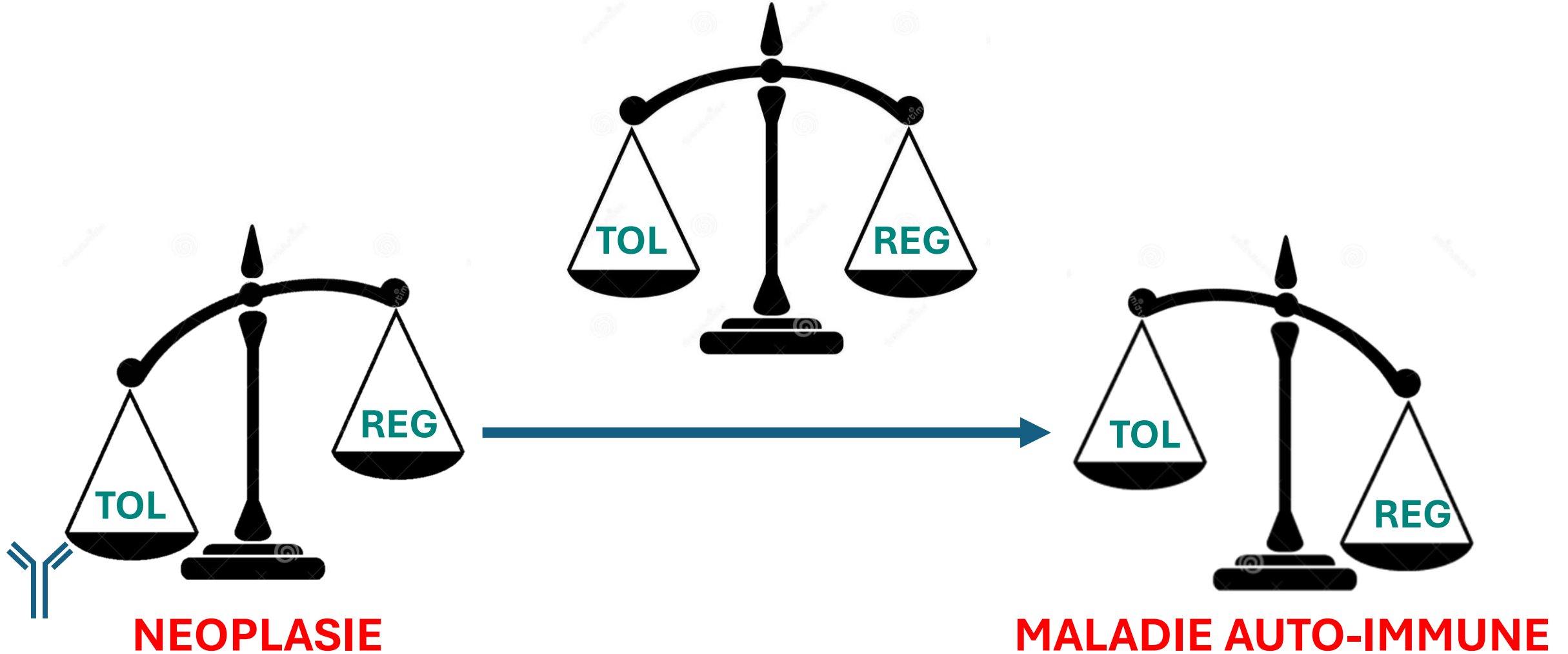


- ❖ Explosion des indications¹
 - Multiplications des essais^{2,3}
 - Ère des combothérapies +++^{2,3}

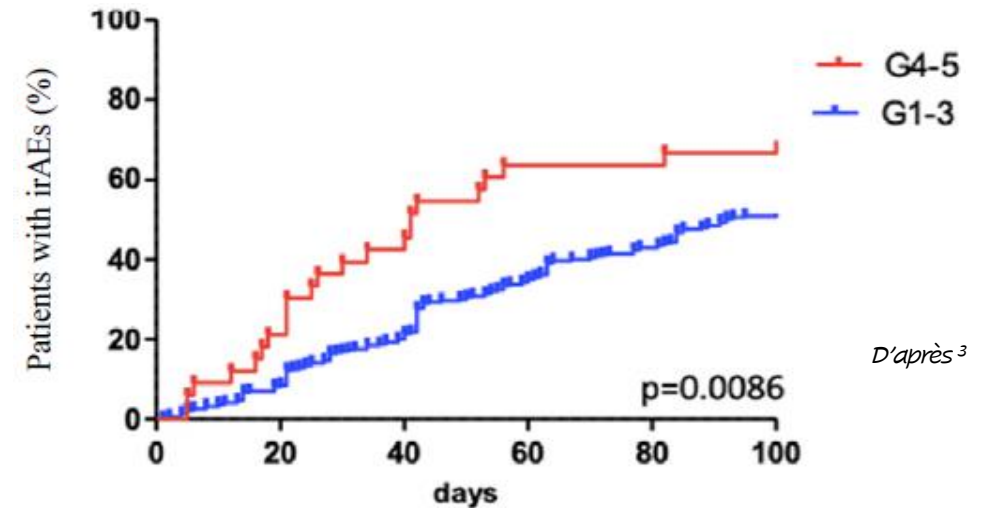
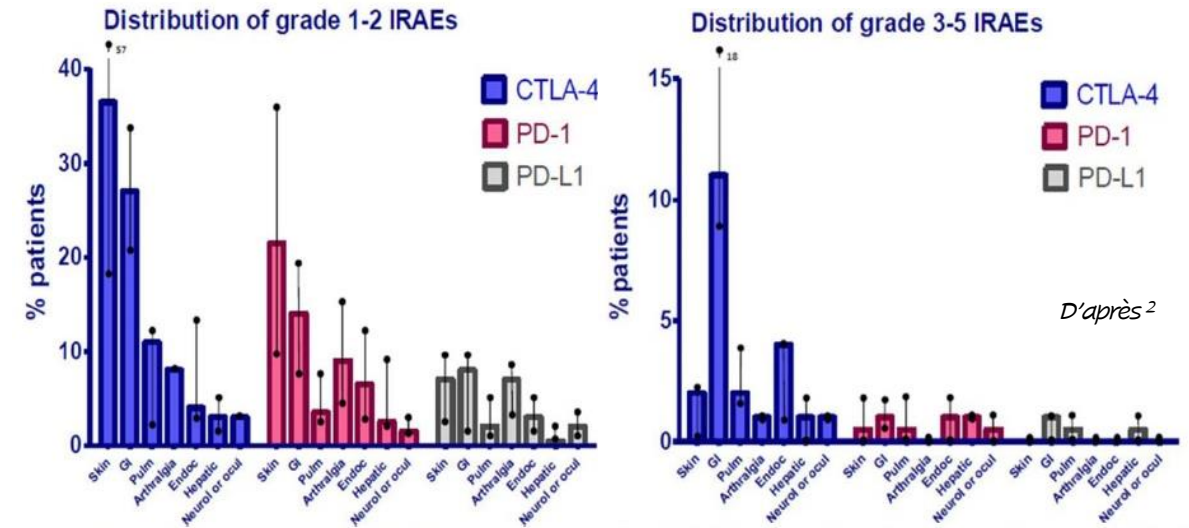
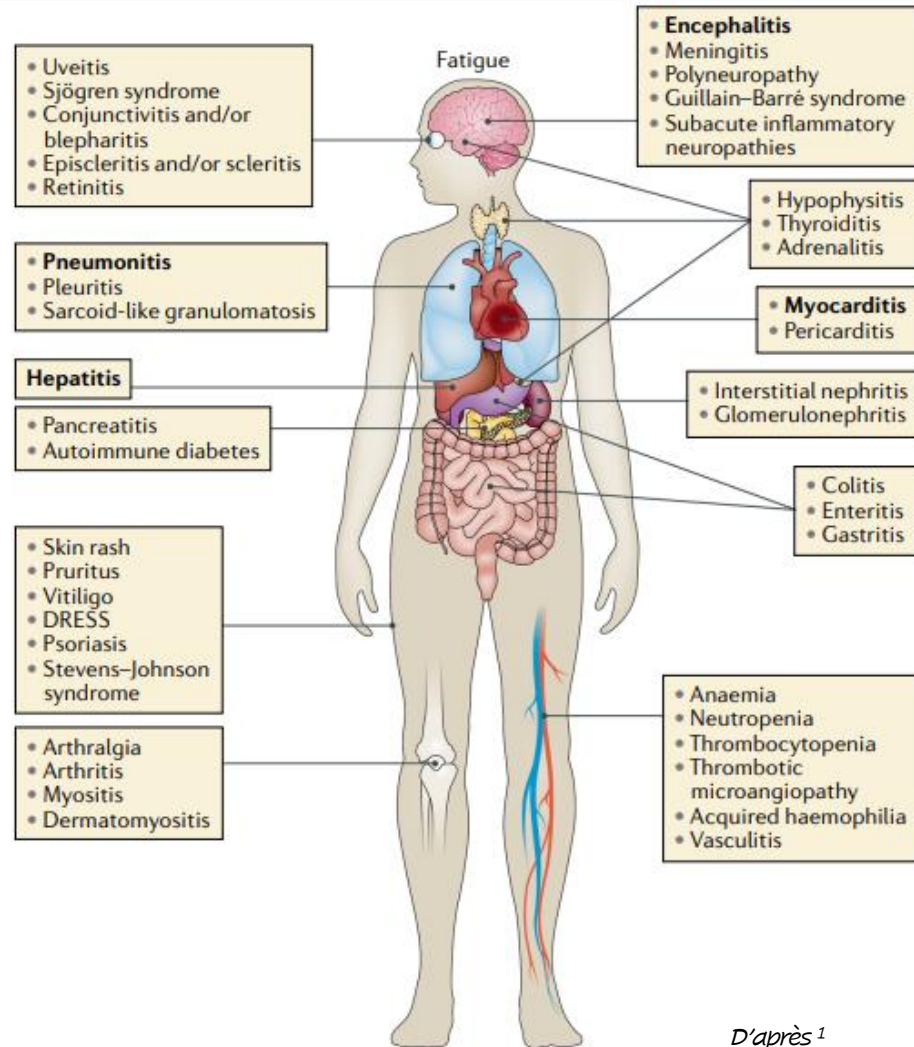
Le système immunitaire en oncologie

Tout est question d'équilibre

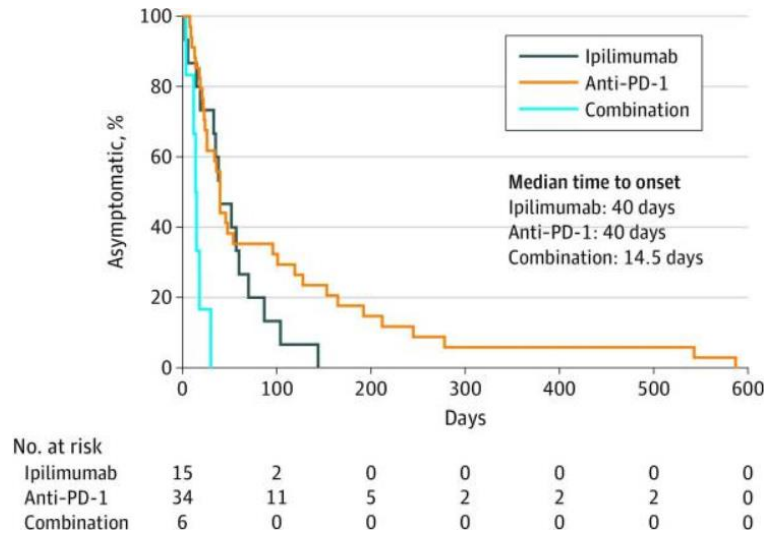
4



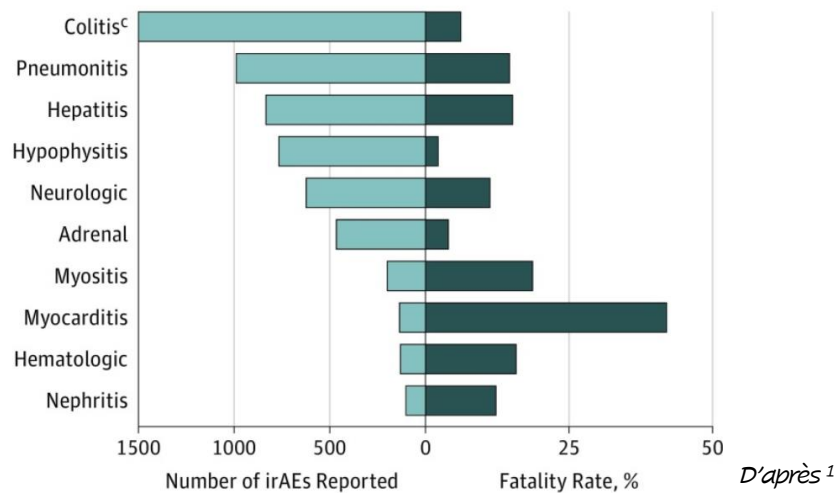
Les irAEs en bref



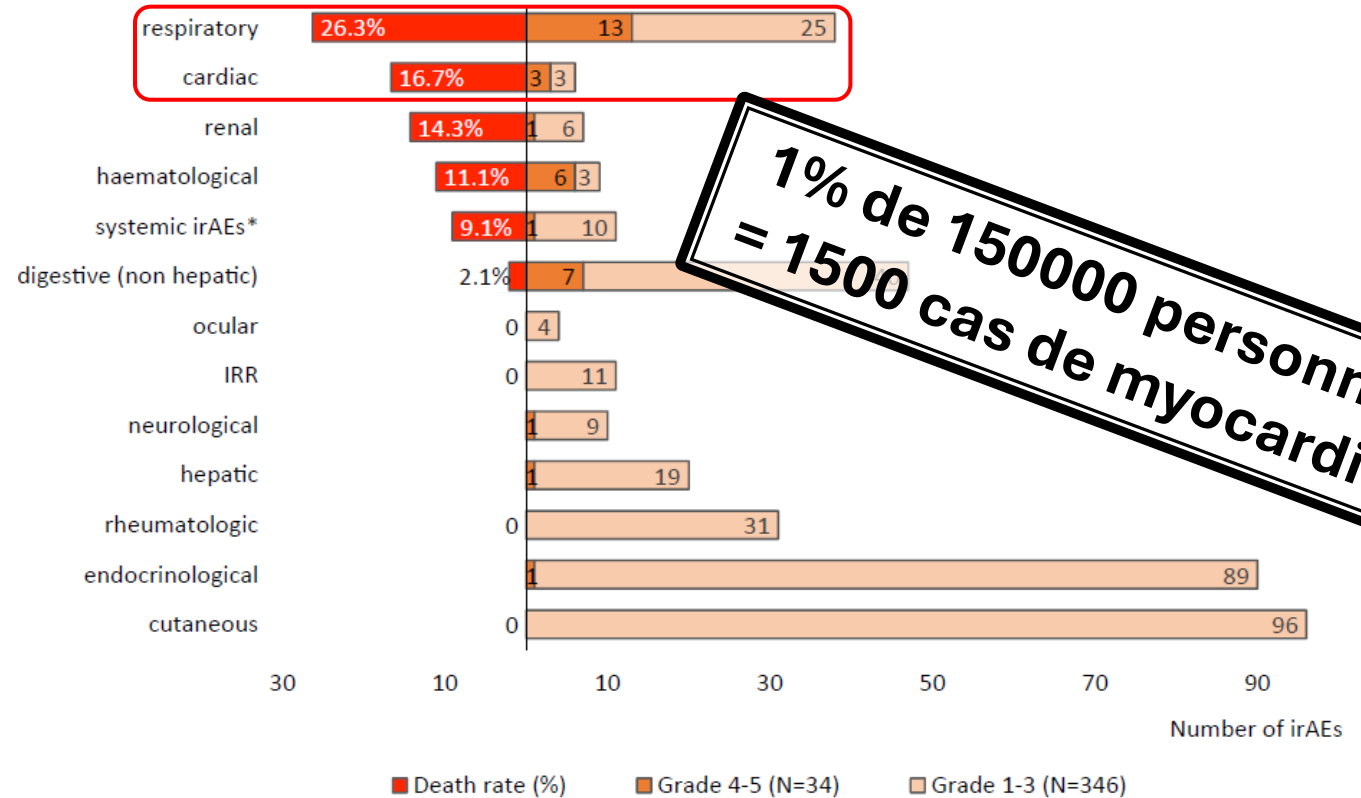
Pronostic des irAEs



C Cases and fatality rates



D'après ¹



1% de 150000 personnes
= 1500 cas de myocardite

- ❖ irAEs potentiellement mortelles^{1,2}
 - Myocardite +++
 - Pneumopathies, néphropathie, ...

D'après ²

Challenge diagnostique et thérapeutique de certaines irAEs

Nécessité d'un travail d'équipe

A stylized graphic of a tiger's face, rendered in various shades of teal and green. The tiger's eye is prominent on the right side, and its stripes are represented by flowing, curved lines. The text 'RCP TIGRE' is overlaid on the center of the face, and 'Toxicité des Immunothérapies Grand Est' is at the bottom.

RCP TIGRE

Toxicité des Immunothérapies Grand Est

RCP Immunotox Grand-Est

Toxicité des Immunotoxiques

Quand a lieu la RCP ?

Tous les mercredis, de 14h à 17h
via le système de visioconférence
► 1^{ère} réunion le 07 février 2024

Comment déposer une demande ?

- Via e-RCP
- **Demande standard** : Demande à déposer dernier délai 48h avant la réunion
- **Demande urgente** : un TAG vous permettra de notifier l'urgence de votre demande : un avis anticipé pourra être rendu par mail dans le délai de 48h. Un complément d'avis sera rendu ensuite de façon collégiale selon la procédure
- Identification de la toxicité à signaler dans la fiche

Quels professionnels seront sollicités pour votre demande ?

Un annuaire de références par toxicité a été élaboré. Ces spécialistes seront sollicités par toxicité pour rendre un avis.

Coordonnateurs de la RCP :

Dr Thibault Bachelard CHRU Strasbourg	Dr Philippe Barthélemy ICANS
Dr Claire Carlier CHU Reims	Pr Nicolas Collongues CHRU Strasbourg
Dr Kévin Didier CHU Reims	Dr Lionnel Geoffrois ICL
Dr Florence Granel-Brocard CHRU Nancy	Dr Romain Guitton CHRU Nancy

Secrétariat de la RCP :

Fédération de cancérologie (CHRU Nancy)

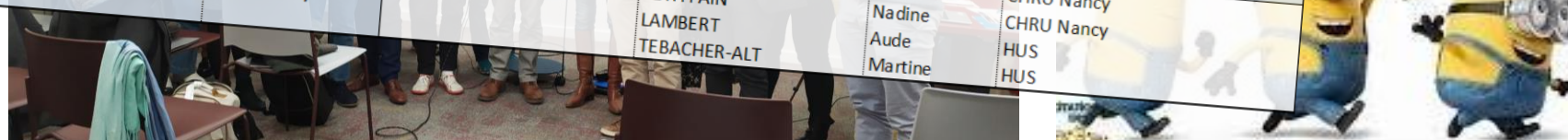
Tél : 03 83 15 76 63

❖ RCP tous les mercredi 17h via Pulsy

❖ Discussion de dossiers

Adaptation thérapeutique
Délai de réponse rapide
Réponse dans la semaine si non urgent
Réponse dans les 24-48h si spécifié urgent

Neurologie	Odontologie	Oncologie médicale	ORL : Rhinologie Otolologie	Pneumologie	Rhumatologie	Pharmacovigilance
ANGIOLOLORY-GARNOTEL Karine Léo CHRU Nancy CHU Reims	COLLONGUES KREMER BORNERT Nicolas Laurent HUS HUS	CARLIER GEOFFROIS BARTHELEMY BENDER MARTIN Fabien Claire Lionnel Philippe Laura Sophie CHU Reims ICL ICANS ICANS ICANS	NUGUYEN RUMEAU PARIETTI-WINKLER Trung Cécile Cécile CHRU Nancy CHRU Nancy CHRU Nancy	GODBERT BASIN MENNECIER VILLEMMAIN PAMART Benoît Sarah Bertrand Aurélien Guillaume UNEOS - Hôp R. Schuman Metz CHRU Nancy CHRU Nancy CHRU Nancy HUS	CELANT CHARY-VALCKENAERE POIVRET SALMON BOLKO FELTEN SCHERLINGER SEBBAG Annalisa Isabelle Didier Jean-Hugues Loïs Renaud Marc Eden CHRU Nancy CHRU Nancy CH Brier CHU Reims CHU Reims HUS HUS HUS	FRESSE PETITPAIN LAMBERT TEBACHER-ALT Audrey Nadine Aude Martine CHRU Nancy CHRU Nancy HUS HUS



RCP Immunotox Grand-Est

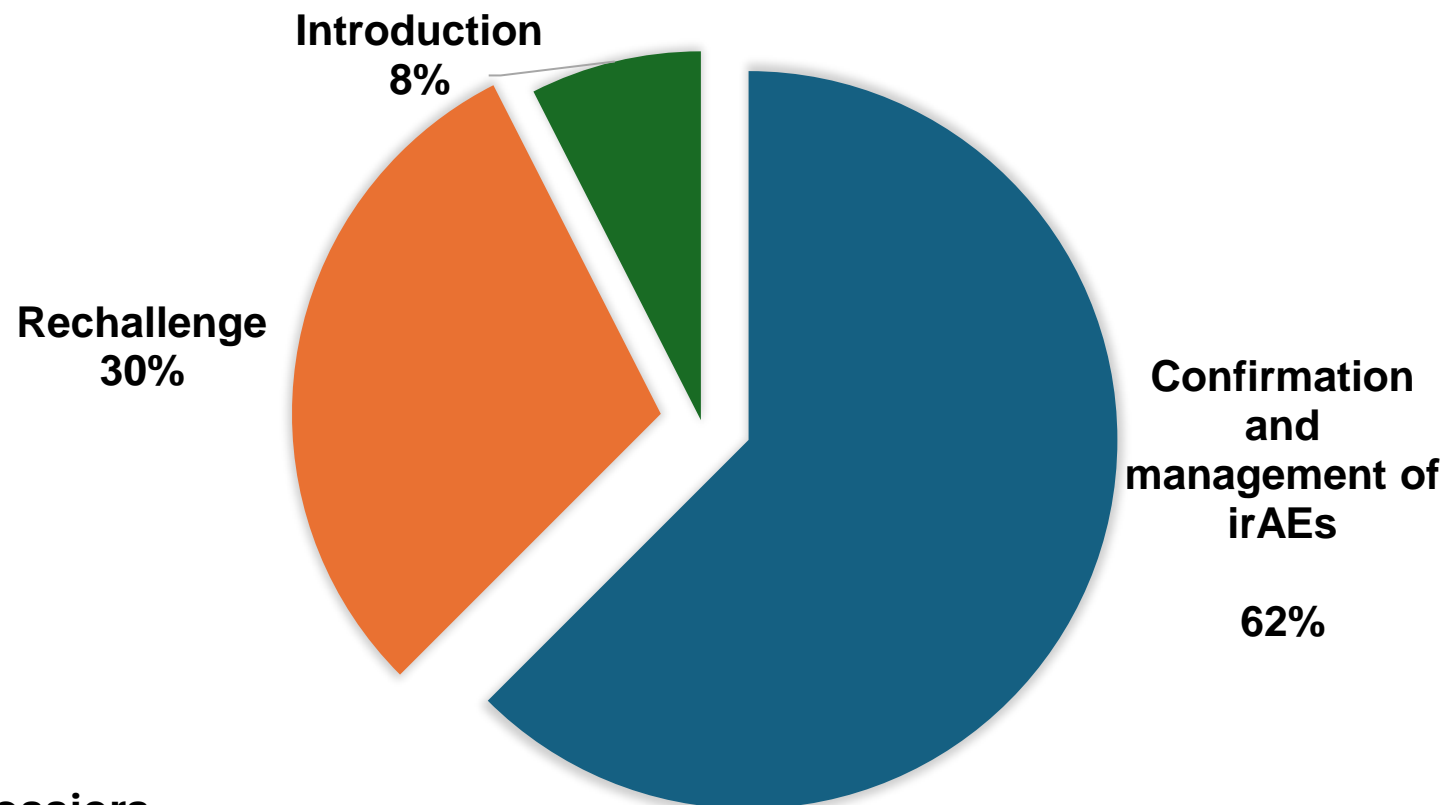
Quelques chiffres

Baseline Characteristics of Patients

Values are presented as mean \pm SD or number (percentage)

Characteristic	Category	Value
Age	-	62.2 \pm 14.4
Sex	Male	41 (51.9%)
	Female	38 (48.1%)
Tumor Type	Melanoma	24 (30.4%)
	Gastrointestinal tumor	15 (19%)
	Lung cancer	14 (17.7%)
	Renal cell carcinoma	14 (17.7%)
	Gynecologic tumor	11 (13.9%)
Immune Checkpoint Blockade	Neurologic tumor	1 (1.3%)
	Pembrolizumab	44 (55.7%)
	Nivolumab + Ipilimumab	20 (25.3%)
	Nivolumab	8 (10.1%)
	Dostarlimab	3 (3.8%)
	Atezolizumab	2 (2.5%)
	Durvalumab	2 (2.5%)

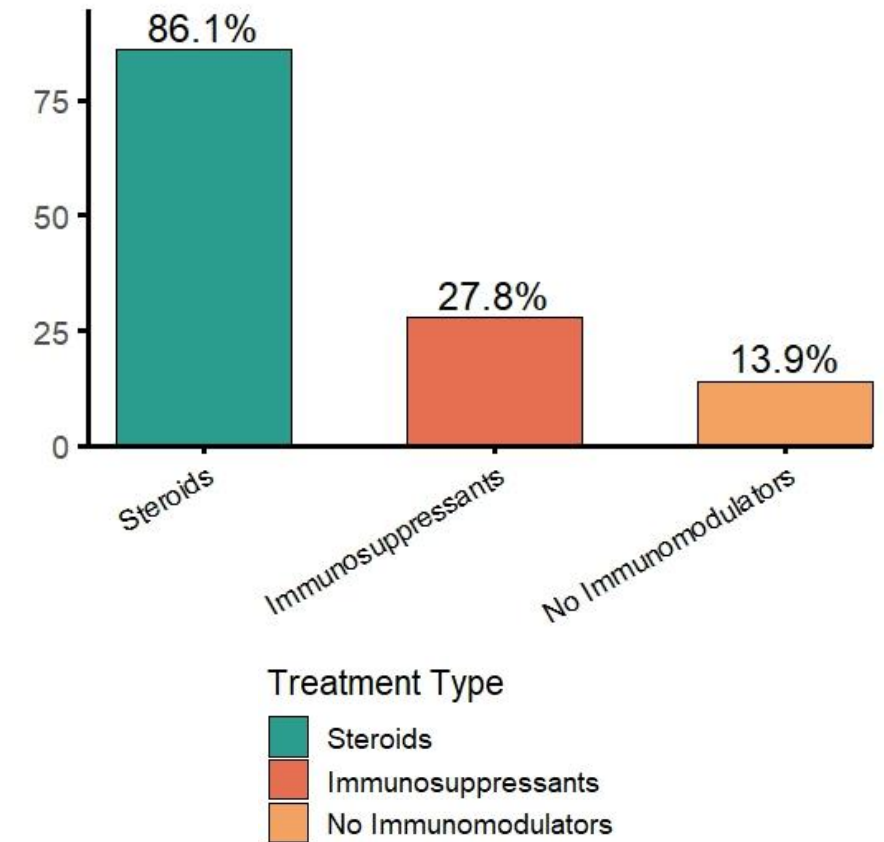
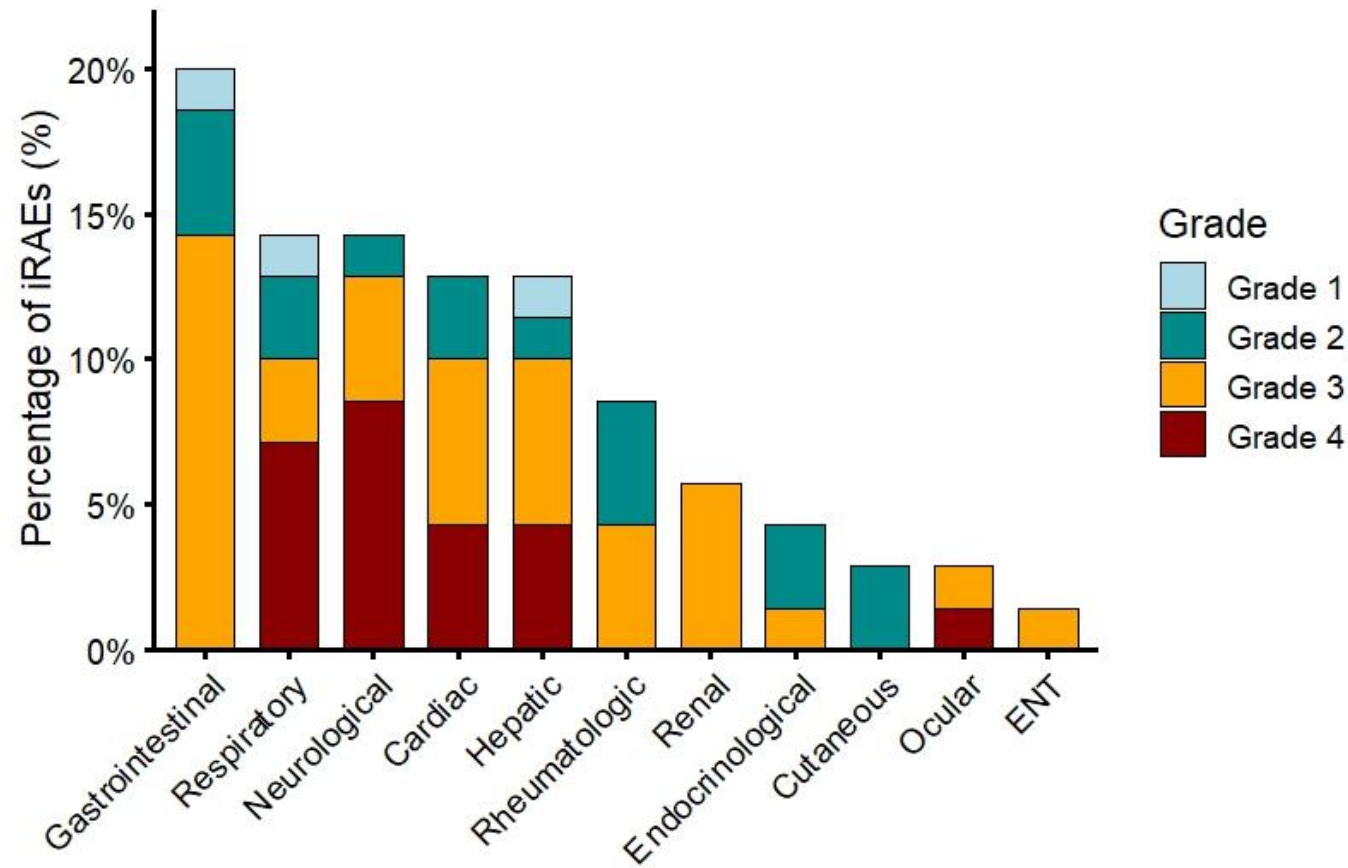
**79 dossiers
discutés en
Janvier 2025**



RCP Immunotox Grand-Est

Quelques chiffres

10



Take Home Messages

❖ Indications croissantes des ICI

- irAEs de plus en plus fréquentes
- irAEs précoces +++ mais possible à distance

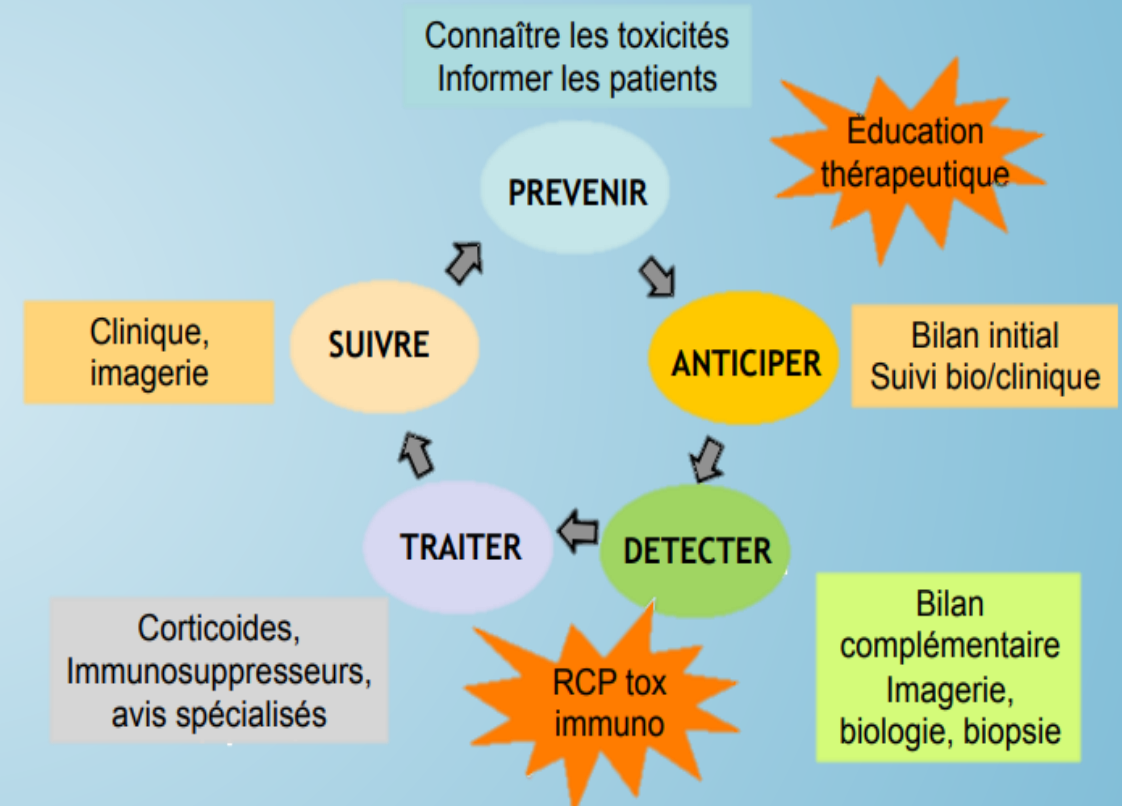
❖ irAEs potentiellement fatales

- Myocardites +++
- Recours aux IS

❖ Challenge diagnostique de certaines irAEs

- Recherche d'atypies +++

❖ Nécessité d'un travail en équipe



Merci de votre attention

A stylized graphic of a tiger's face, rendered in various shades of teal and green. The tiger's eye is prominent on the right side, and its stripes are represented by flowing, curved lines. The graphic is set against a solid teal background.

RCP TIGRE

Toxicité des Immunothérapies Grand Est

cancerologie@chru-nancy.fr