



Cap sur la recherche translationnelle



Le Cancéropôle du Grand-Est

Mobilisation inter-régionale et transfrontalière en faveur de la recherche contre le cancer

Un nouvel élan pour 2011-2014 !

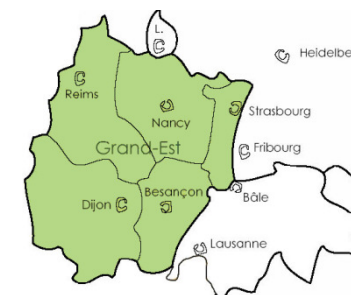


Depuis 2003, **7** Cancéropôles soutenus par l'**Institut National du Cancer (INCa)**, les **collectivités territoriales**, les **associations caritatives** mobilisent acteurs et ressources technologiques et hospitalières afin d'accélérer l'accès des patients aux innovations les plus récentes dans le domaine de la recherche contre le cancer.

Le Cancéropôle du Grand-Est

Une **INTER-REGION** insérée dans un espace transfrontalier

- **Décliner la politique nationale de l'INCa:** contribuer au montage / promotion / suivi de projets de recherche inter-régionaux multidisciplinaires compétitifs favorisant les croisements entre recherche fondamentale et clinique.
- **S'articuler avec les politiques de R&D des instances territoriales:** soutenir l'émergence de projets de recherche collaboratifs, encourager la création, le développement et la mutualisation de plateformes technologiques et hospitalières.



- **Labellisation du CGE renouvelée par l'INCa**
- **démarrage de PROCAN II (2011-2014)**

Plan Cancer 2009-2013 - Axe recherche :

Mesure 5 - Faire de la France une référence internationale

→ 5.2 - Soutenir l'effort de structuration et d'animation régionale et interrégionale des cancéropôles :

- Coordination des équipes,
- Mobilisation de nouvelles équipes dans ce domaine,
- Articulation avec les universités, les hôpitaux et les organismes dans le choix d'équipements dans la région,
- Relations avec les industries (technologie et médicament) et les régions.

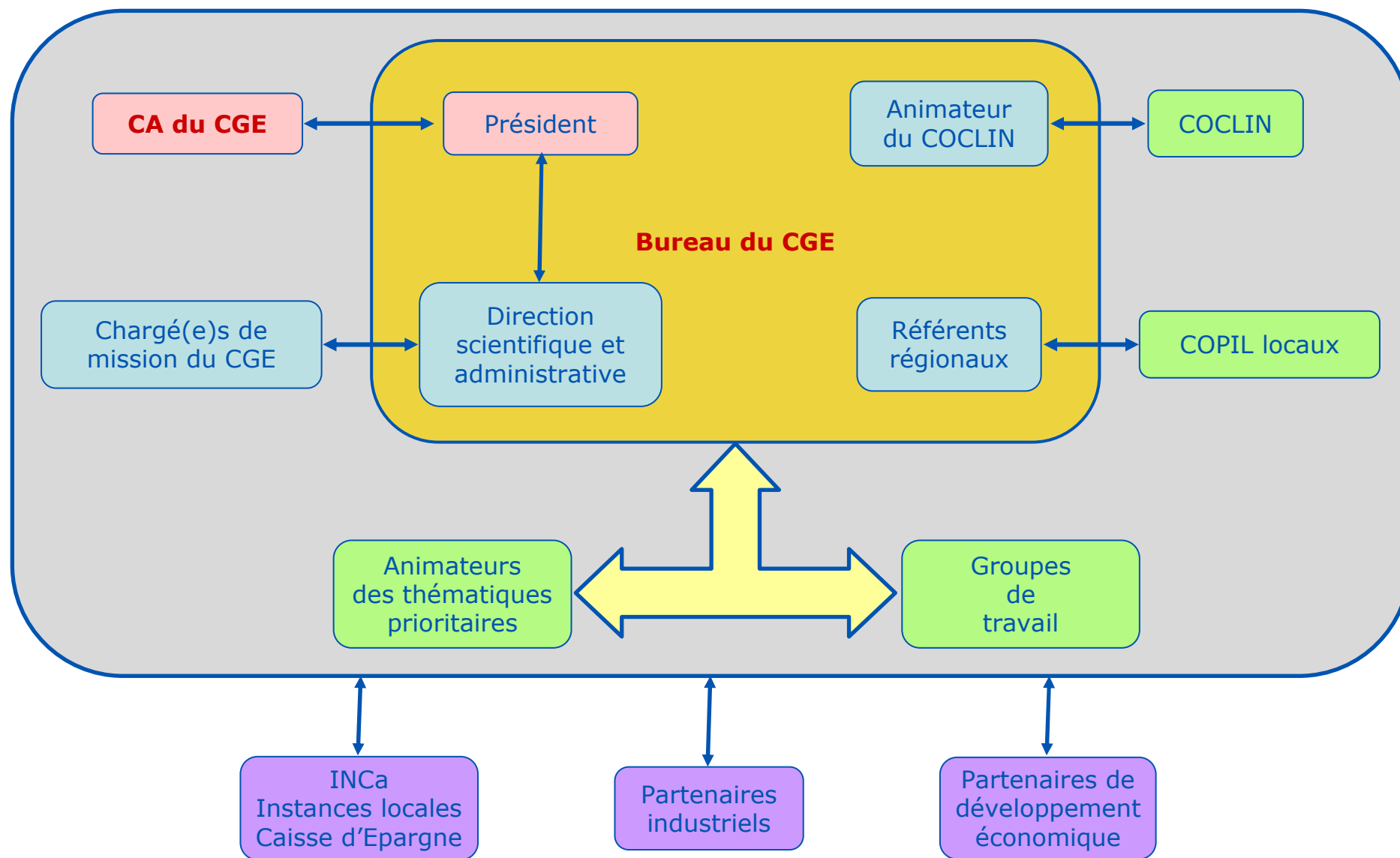
- ⇒ Evaluation des cancéropôles par l'AERES mandatée par l'INCa
- ⇒ Labellisation du CGE et validation du Programme PROCAN II (2011-2014)
- ⇒ Dotation INCa en augmentation

Soutien aux thématiques prioritaires du Cancéropôle Grand Est, en cohérence avec les priorités du Plan Cancer 2 :

- Inégalités et cancer, rôle de la plate-forme épidémiologie et des SHS
- Recherche clinique, liens établis avec la DIRC
- Recherche translationnelle, démarrage de groupes de travail reliés au Comité des Cliniciens
- Structuration des sites, encouragement au montage de dossiers SIRIC

Projets 2011 :

- Lames virtuelles et télépathologie (MiViP@GE)
- Prescription personnalisée et mise en œuvre des omiques
- Support pharmacocinétique dans la prise en charge patient



- Créé en 2006
- Soutenir les efforts et progrès de la recherche clinique et translationnelle
- Transfert entre la recherche fondamentale et clinique
- Développement de protocoles de phases précoces I et II
- Ouvert aux cliniciens et chercheurs concernés

Attractivité et visibilité de protocoles de recherche clinique d'investigateurs du CGE
+
Augmentation du taux d'inclusion des patients

Evolution 2011

- **Animation** : passage de relais du Pr Pierre FUMOLEAU (Dijon) au Pr Elisabeth Quoix (Strasbourg)
- **Nouvelle structure** : 2 représentants par région (dont 1 CLCC dans 4 régions) + référent régional
- **Circulaire DGOS 29/07/11** : rapprochement Cancéropôle-DIRC/GIRCI → participation croisée aux Comités des 2 structures → complémentarité et partage des moyens

A

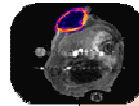


Indicateurs de Santé, Epidémiologie et SHS

(Pr F. GUILLEMIN, Nancy, & Pr D. TRUCHOT, Besançon)

- Impact du statut socio-économique sur la prise en charge et la survie face au cancer
- Inégalités face à la détection précoce des mélanomes et l'accès aux soins
- Recherche clinique: approche intégrée prenant en compte la Qualité de Vie
- Reconduction et internationalisation du congrès Sciences Humaines et cancérologie

B



Recherche Translacionnelle

(Pr P. FUMOLEAU, Dijon, & Pr J.L. Merlin, Nancy)

- Structuration des bio-banques régionales
- Renforcement des travaux du COCLIN
- Reconduction en 2011 et 2013 d'OncoTrans

C



Infections virales et Cancer

(Pr C. CLAVEL, Reims)

- Carcinogenèse associée aux HPV
- Hépatite C: stratégies antivirales en vue de prévenir les carcinomes hépatocellulaires
- Le virus Epstein-Barr et les désordres lymphoprolifératifs

D

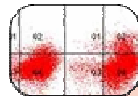


-Omiques Fonctionnelles des cancers

(Dr C. EGLY, Strasbourg, & Pr P. BIREMBAUT, Reims)

- Altération de l'expression des gènes dans les cancers
- Interactions entre la tumeur et l'environnement

E



Immunité et Cancer

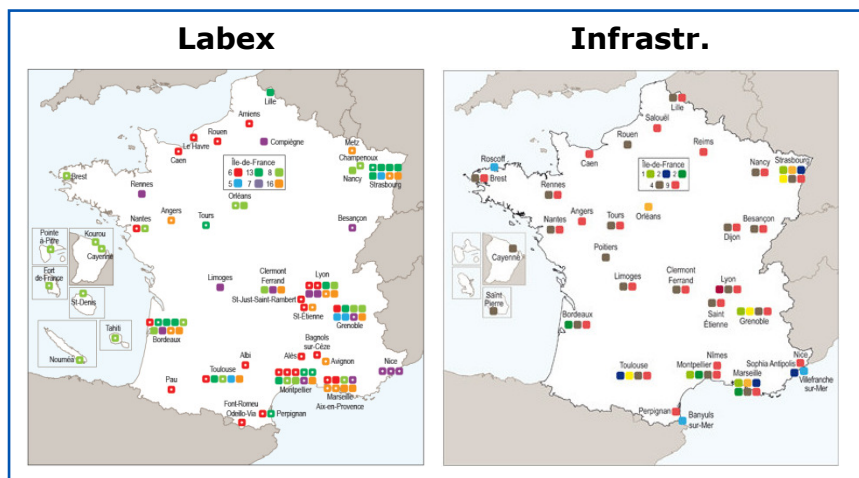
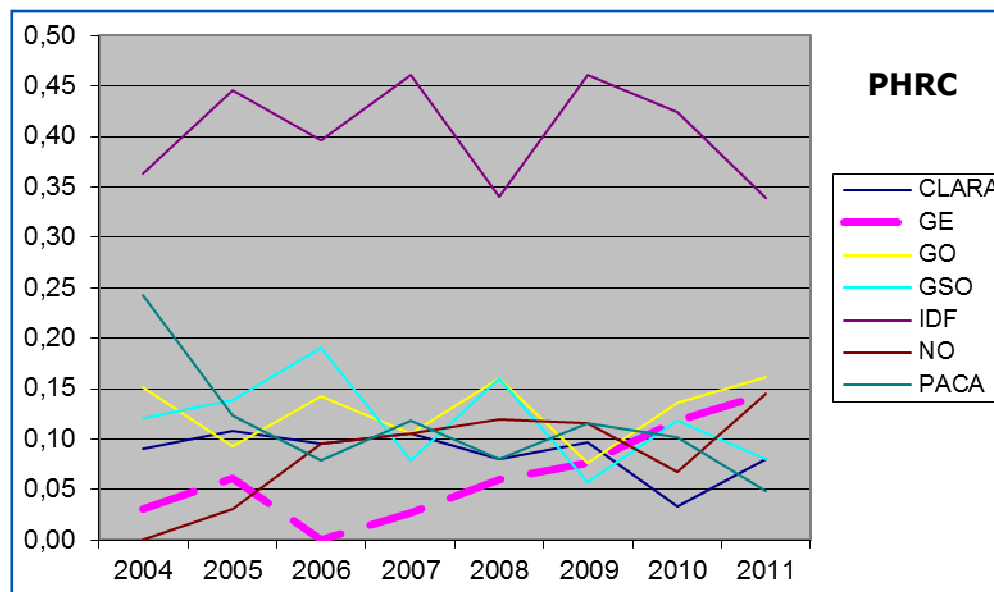
(Pr C. BORG, Besançon, et Pr F. GHIRINGHELLI, Dijon)

- Thérapies immunomoléculaires et cellulaires
- Thérapies anticancéreuses et immunité
- Induction d'un signal de mort cellulaire effective par des protéines de la famille des TNF-R
- Immunopathogenèse entre les cellules T et les mucines dans le cancer du sein et corrélations cliniques et histologiques

Bilan aux appels à projets 2011 de l'INCa

15 projets de recherche ont été financés en 2011 :

- **1** PAIR sur les Cancers des VADS (*Reims*)
- **9** PHRC (*3xDijon + 3xNancy + 2xBesançon + 1xStrasbourg*)
- **4** projets libres de recherche biomédicale (*3xStrasbourg + 1xNancy*)
- **1** projet libre de recherche en Sciences Humaines et Sociales, Epidémiologie et Santé (*Dijon*)



Bilan des appels à projets 2011 « Investissement d'Avenir »

- **1** Cohorte (*Dijon*)
- **1** Equipement d'excellence (*Dijon*)
- **6** Laboratoires d'excellence (*Strasbourg*)
- **6** Infrastructures nationales de recherche en biologie et santé
- **1** Institut hopitalo-universitaires (*Strasbourg*)
- **1** Initiative d'excellence (*Strasbourg*)

Evènements organisés ou soutenus par le CGE

Stratégie amplifiée par le partenariat privilégié avec la Caisse d'Épargne

Nouveauté 2011 : partenariats ciblés avec des industriels

- Réunion « **Les Biomarqueurs : du concept à l'application clinique** » les 15 et 16 avril à **Nancy**, en partenariat avec **Roche**
- Réunions du **Comité des Cliniciens COCLIN** le 15 avril à **Nancy**
- Réunion « **PARP et cancers : du laboratoire au médicament** » le 30 juin à **Strasbourg**, en partenariat avec **Sanofi Aventis**
- Colloque **OncoTrans** les 8 et 9 septembre à **Nancy**
- Workshop « **Rétinoïds 2011** » les 22-24 septembre à **Strasbourg**
- Le **5ème Forum du CGE** les 2 et 3 novembre à **Strasbourg**
- **3ème Conférence Grand Public du CGE « Avancées et enjeux de la recherche sur le cancer : des acteurs rémois à votre rencontre »** le 22 novembre à **Reims**
- Journée d'information « **De l'oncologie à l'oncogénétique** » le 25 novembre à **Strasbourg** (*soutenue par l'Appel à Candidatures « Workshop » du CGE*)
- Réunion « **Accès Cible Cancer bronchique** » les 2 et 3 décembre à **Dôle**, en partenariat avec **Boehringer Ingelheim**

Soutien à la formation par et à la recherche

- **Congrès internationaux** (500 € - 10/an)
- **Formations** (DIU, DU, Masters) (500 €)
- **Workshops** (2,5 k€ - 2 projets soutenus par an)

Lancé au printemps 2011 → aide à la participation de 5 jeunes chercheurs à des congrès + soutien d'une journée de formation en oncogénétique le 25/11/11 à Strasbourg

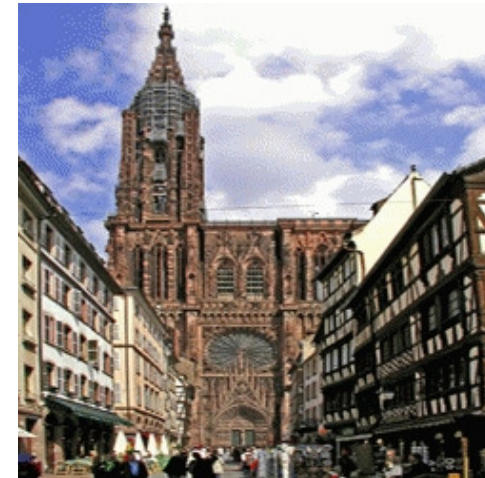
Prochaine échéance : 18 novembre 2011

Mise en place d'un nouveau dispositif de soutien à l'émergence d'une recherche translationnelle au sein du CGE

- Soutien en amont des AAP nationaux : **aide au démarrage**, 50-150 k€ par projet
 - Encourager les initiatives régionales consolidées par des **collaborations inter-régionales** (plus de 2 régions)
 - Encourager les **projets d'émergence** en RT, RC et RF, de préférence pluridisciplinaires
- **Double évaluation** par des experts hors CGE :
 - Qualité et visibilité des équipes postulantes
 - Qualité scientifique et méthodologique du projet
- Dépôt de projets de façon permanente, évaluations semestrielles
- **Evaluation à posteriori** pour analyse des dispositifs d'émergence
- Démarrage : début 2012

5 sessions plénières

- Indicateurs de Santé, Epidémiologie, SHS
- Recherche Translationnelle (Biomarqueurs, Imagerie, Essais précoces)
- Infections Virales et Cancer
- « Omiques » Fonctionnelles des Cancers
- Immunité et Cancer



Des sessions parallèles

- Réunion histopathologie virtuelle
- Groupe de Réflexion Grand-Est sur les Biomarqueurs (Roche)
- Réunion du bureau de la plateforme « Qualité de Vie »
- Réunion inter-DREST (*Directions Régionales de la recherche, de l'enseignement supérieur et de la technologie*)

Le Conseil d'Administration

